



Hier wartet Ihr nächster  
Karriereschritt auf Sie!


## Head of Segmentcontrolling (m/w/d)

 Frankfurt am Main (60313),  
Hessen

 Finance

 Festanstellung / Perm

 Vollzeit

 Hybrid

 €95000.00 - €110000 per  
annum

*Bereich: Finance | Standort: Frankfurt am Main | Stellentyp: Unbefristet*

**Über uns:** Ein führendes Finanzinstitut mit Sitz im Herzen Frankfurts, das sich durch seine starke Marktposition und sein umfangreiches Dienstleistungsangebot für Firmen- und institutionelle Kunden auszeichnet, sucht Verstärkung im Bereich Controlling. Mit einem klaren Fokus auf nachhaltiges Wachstum und Mitarbeiterentwicklung bieten wir eine attraktive und dynamische Arbeitsumgebung.

### Ihre Aufgaben:

- > Leitung der Gruppe Segmentcontrolling, inklusive der Steuerung der Aufgaben sowie der Entwicklung und Führung der Mitarbeitenden.
- > Koordination und Durchführung der Deckungsbeitragsrechnung für verschiedene Bereiche, Kunden und Portfolien sowie deren operative Planung.
- > Enge Verzahnung mit dem Management-Reporting und der Konzernplanung.
- > Erstellung adressatengerechter Auswertungen und Analysen mit Fokus auf Hintergründe, Auswirkungen und Handlungsempfehlungen.
- > Betreuung der Bankbereiche in steuerungsrelevanten Themen und Beratung als Sparringspartner für Analysen und Handlungsempfehlungen.
- > Weiterentwicklung der Controllingmethoden im Einklang mit wert- und risikoorientierten Banksteuerungsmethoden.
- > Sicherstellung der Ressourcennutzung für Projekte sowie Optimierung technischer und organisatorischer Prozesse.

### Ihr Profil:

- > Abgeschlossenes wirtschaftswissenschaftliches Studium oder vergleichbare Ausbildung in der Finanzwirtschaft.
- > Fundierte Kenntnisse in betriebswirtschaftlichen Steuerungsmethoden, insbesondere im Ertrags- und Kostencontrolling eines Kreditinstituts.
- > Mehrjährige Berufserfahrung im Rechnungswesen oder Controlling (Finance) eines Kreditinstituts, idealerweise mit Projekterfahrung.
- > Hohe Einsatz- und Lernbereitschaft, Belastbarkeit sowie erste Führungserfahrung.

> Hervorragende analytische, konzeptionelle und strategische Fähigkeiten, hohe Ziel-/Ergebnisorientierung sowie Veränderungsbereitschaft.

> Sehr gute Englischkenntnisse in Wort und Schrift.

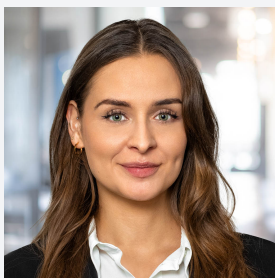
**Besonderheiten:**

> Diese Position ist mit einem flexiblen Arbeitsmodell verbunden, das Ihnen ermöglicht, bis zu 50 % Ihrer Arbeitszeit im Home Office zu verbringen.

> Ein Führungs-Assessment-Center ist Voraussetzung für die finale Übernahme dieser Führungsposition.

> Wir fördern die berufliche Gleichstellung von Frauen und Männern und freuen uns besonders über Bewerbungen von qualifizierten Frauen.

## Ihr Ansprechpartner



**Sirin Yilmaz**

**Associate Consultant | Finance**

✉ [s.yilmaz@peak-one.de](mailto:s.yilmaz@peak-one.de)

☎ [+49 69 1532015-36](tel:+4969153201536)

Job Referenz-ID: BBBH5041\_1725458094



Peak One ist das Bindeglied zwischen Ihnen und Ihrem zukünftigen Arbeitgeber. Wir begleiten Sie durch den gesamten Bewerbungsprozess: von der Aufbereitung Ihrer Unterlagen bis hin zur erfolgreichen Vermittlung. Dabei legen wir größten Wert auf individuelle Lösungen und Kommunikation auf Augenhöhe.

