




Hier wartet Ihr nächster
Karriereschritt auf Sie!


SAP Logistik, 80% Home Office, Internationale Projekte


 Holzminden (37603),
Niedersachsen

 SAP

 Festanstellung / Perm

 Vollzeit

 Office based

 €75000.00 - €85000.00 per
annum

Mein Kunde ein international agierende Unternehmensgruppe mit über **2.500 Mitarbeitern** weltweit, sucht einen **SAP Logistik Inhouse Berater (m/w/d)**. Als Familienunternehmen legt mein Kunde großen Wert auf Flexibilität und ein hohes Maß an Gestaltungsfreiraum an ihrer Arbeit. Zudem bieten sich spannende Perspektiven und Aufstiegsmöglichkeiten.

Ihre Aufgaben:

- > Verantwortliche Betreuung der SAP Logistik (LE) und Materialwirtschaft (WM/MM).
- > Unterstützung bei globalen SAP Rollouts für unsere Standorte in Europa, Asien und Amerika.
- > Teilnahme an internationalen SAP Projekten mit möglicher Übernahme von Teilprojektleitungen.
- > Entwicklung von Konzepten für effiziente SAP Prozesse im Logistikbereich inklusive Customizing.
- > Beratung der Fachbereiche sowie Schulung und Support (1st bis 2nd Level).

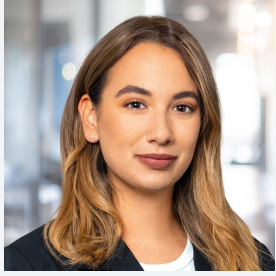
Mein Kunde bietet:

- > Vielseitige Aufgaben in einem globalen Umfeld.
- > Flexible Arbeitszeitmodelle mit Homeoffice-Optionen und Kernarbeitszeiten.
- > Umfangreiche interne und externe Weiterbildungsmöglichkeiten.
- > Tarifliche Vergütung mit attraktiven Sozialleistungen wie betrieblicher Altersvorsorge, Urlaubs- und Weihnachtsgeld.
- > Mitarbeiter-Benefits wie vergünstigte Kantine, Bikeleasing und Jobticket.

Ihr Profil:

- > Abgeschlossenes Studium der (Wirtschafts-)Informatik, Betriebswirtschaftslehre, Logistik oder eine vergleichbare Ausbildung.
- > Langjährige Berufserfahrung in SAP Logistik Beratung.
- > Kenntnisse in modernen Projektmanagementmethoden und -tools.
- > Erste Erfahrungen in internationalen SAP-Rollout-Projekten.
- > Fließende Deutsch- und Englischkenntnisse sowie Reisebereitschaft (ca. 10 - 20%).

Ihr Ansprechpartner



Rania Frey

Consultant | SAP

✉ r.frey@peak-one.de

☎ [+49 69 1532015-87](tel:+4969153201587)

Peak One ist das Bindeglied zwischen Ihnen und Ihrem zukünftigen Arbeitgeber. Wir begleiten Sie durch den gesamten Bewerbungsprozess: von der Aufbereitung Ihrer Unterlagen bis hin zur erfolgreichen Vermittlung. Dabei legen wir größten Wert auf individuelle Lösungen und Kommunikation auf Augenhöhe.

Job Referenz-ID: BBBH4944_1721832488

